

Zamieszkaj we wnętrzach, które dla Ciebie zrobimy.

Wnętrza

Lafrentz
HOME



Poznaj zespół Lafrentz Home

Specjalizujemy się w kompleksowych aranżacjach i wykończeniach wnętrz: mieszkań, lokali inwestycyjnych, biurów i placówek medycznych.

Dbamy o detale, jakość materiałów i estetykę wykonania. Jesteśmy Twoim doradcą i fachowcem na każdym etapie – od projektu po efekt końcowy.

Oferujemy usługi konsultingowe, remonty pod klucz oraz wykańczanie i wyposażanie wnętrz na terenie całej Polski. Jesteśmy w tym naprawdę dobrzy!

Dbamy o wnętrza. Od projektu do efektu.





Za realizację Twojego projektu odpowiada cały zespół specjalistów: projektanci, dział realizacji, inżynierowie oraz fachowcy, którzy dbają o każdy etap – od planowania po efekt końcowy.

Organizujemy harmonogram prac, zamówienia, nadzorujemy jakość wykonania i doradzamy najlepsze rozwiązania techniczne. Jako część grupy Lafrentz, firmy z 30-letnim doświadczeniem, zapewniamy Ci bezpieczeństwo i pełną odpowiedzialność za każdy detal.



Jak możemy Ci pomóc?

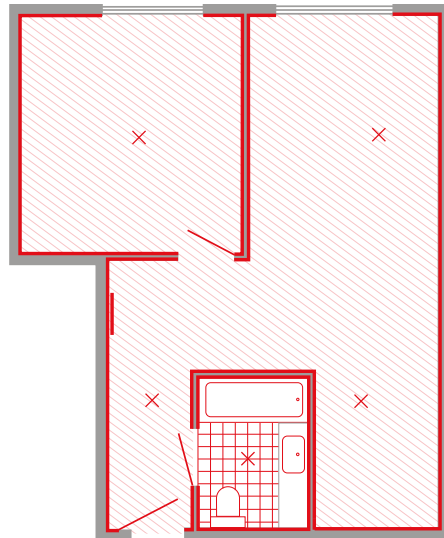
Wiemy, że wykańczanie wnętrz może być stresujące. Obawiasz się opóźnień, przekroczenia budżetu i problemów z jakością?

W Lafrentz Home dbamy o każdy detal: od wyboru materiałów, przez zamówienia i montaż, aż po sprząatanie. Z nami unikniesz niespodziewanych kosztów i opóźnień, a Twoje wnętrze będzie dokładnie takie, jak sobie wyobrażasz.

Twoje wyjątkowe wnętrze jest bliżej, niż myślisz – zaufaj nam i ciesz się efektem.

Poznaj nasze pakiety

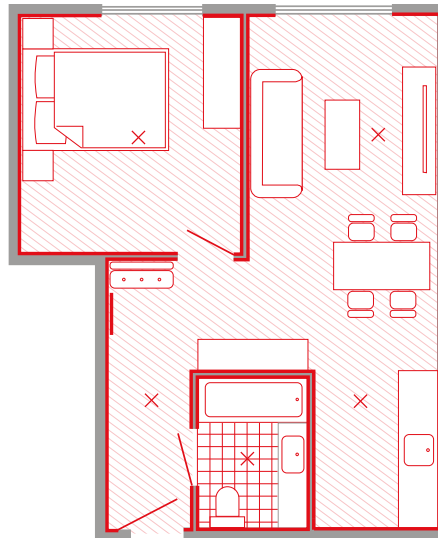
Pakiet Standard



Najlepszy wybór, jeśli chcesz zlecić brudne prace, a samodzielnie zaprojektować wnętrze. Mieszkanie będzie gotowe do dalszej aranżacji – podłogi, drzwi, ściany, sufity i łazienka będą już gotowe.

cena: 1390 zł netto / m²

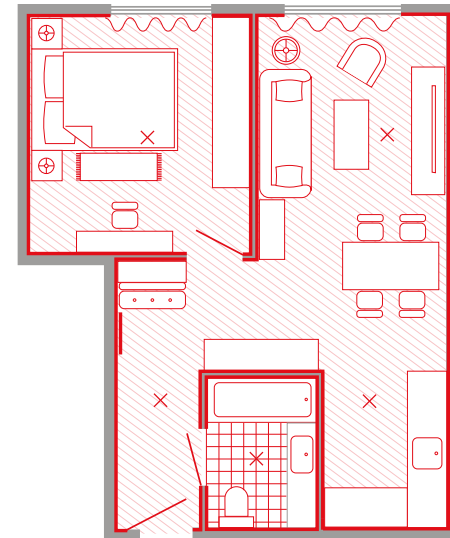
Pakiet Premium



Świetny wybór, jeśli chcesz mieć wykończone mieszkanie i zadbać tylko o dodatki. Mieszkanie będzie gotowe do zamieszkania z podstawowym wyposażeniem i oświetleniem.

cena: 2490 zł netto / m²

Pakiet Premium Plus



Najlepszy wybór, jeśli chcesz mieć w pełni wykończone i umeblowane mieszkanie, gotowe do zamieszkania. Większy wybór materiałów, wyposażenie kuchni, salonu i sypialni – wystarczy, że wejdiesz, usiądziesz z kawą i możesz cieszyć się nowym wnętrzem.

cena: 3390 zł netto / m²

Pakiet Standard – co zawiera?

1. Zabezpieczenie stałych elementów wyposażenia

2. Podstawowe prace

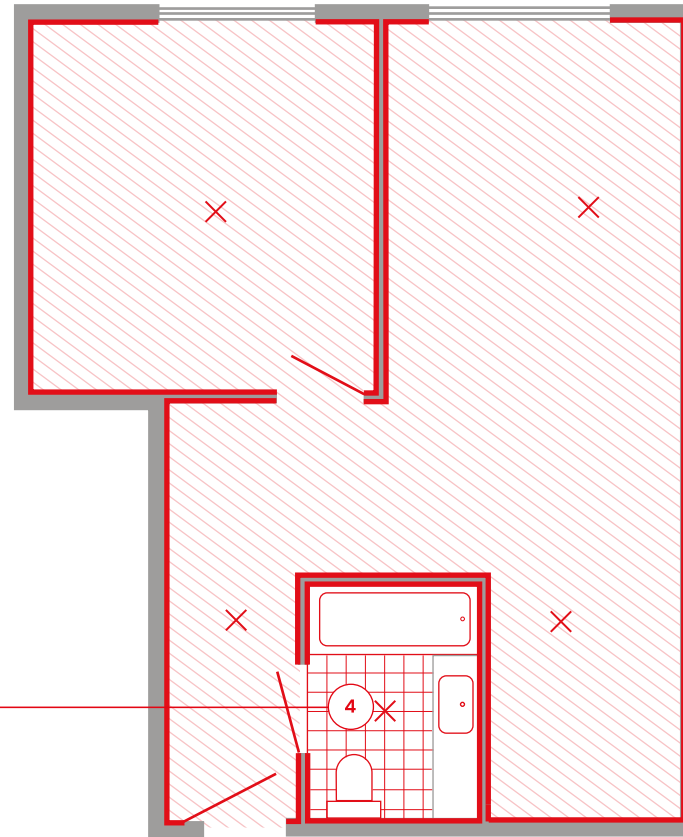
- gruntowanie ścian i sufitów z materiałem,
- malowanie ścian i sufitów (z materiałem, farba Flugger).

3. Elementy stałe

- panele AC4 /AC5 z montażem,
- montaż listew przypodłogowych (z materiałem),
- drzwi przylgowe z ościeżnicami i klamkami (z montażem).

4. Łazienka

- wykonanie hydroizolacji z taśmą uszczelniającą,
- montaż wyposażenia: toaleta, umywalka, brodzik z kabiną lub wanna,
- bateria umywalkowa i wannowa/prysznicowa (z montażem),
- montaż płytek 60x30cm lub 60x60cm (z materiałem),
- lustro do 1,5m²,
- oświetlenie sufitowe – 1 punkt.



Pakiet Standard

Spotkanie z konsultantem sprzedaży

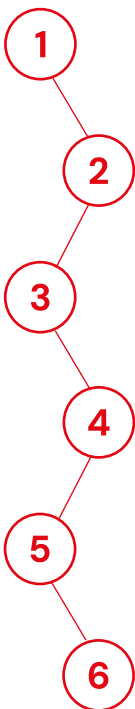
Na pierwszym spotkaniu ustalimy, jakie materiały wybrać i jakie etapy prac są przed Tobą. Przygotujemy dla Ciebie harmonogram działań, abyś miał/a pełen obraz procesu.

Konsultacja techniczna przy odbiorze mieszkania

W razie potrzeby nasi fachowcy mogą przeprowadzić konsultację techniczną przy odbiorze mieszkania, co ułatwi dalsze prace wykończeniowe.

Gruntowne sprzątnięcie i utylizacja odpadów

Po zakończeniu prac zadamy o to, aby mieszkanie było czyste i gotowe do dalszej aranżacji. Wykończone podłogi, drzwi, ściany, sufity i łazienka – wszystko czeka na Twoje dalsze działania.



Wizualizacja łazienki

Zanim przystąpimy do prac, zobaczysz, jak będzie wyglądała Twoja łazienka. Pomożemy Ci wybrać materiały i wykończenia, które najlepiej pasują do Twojej wizji.

Raportowanie

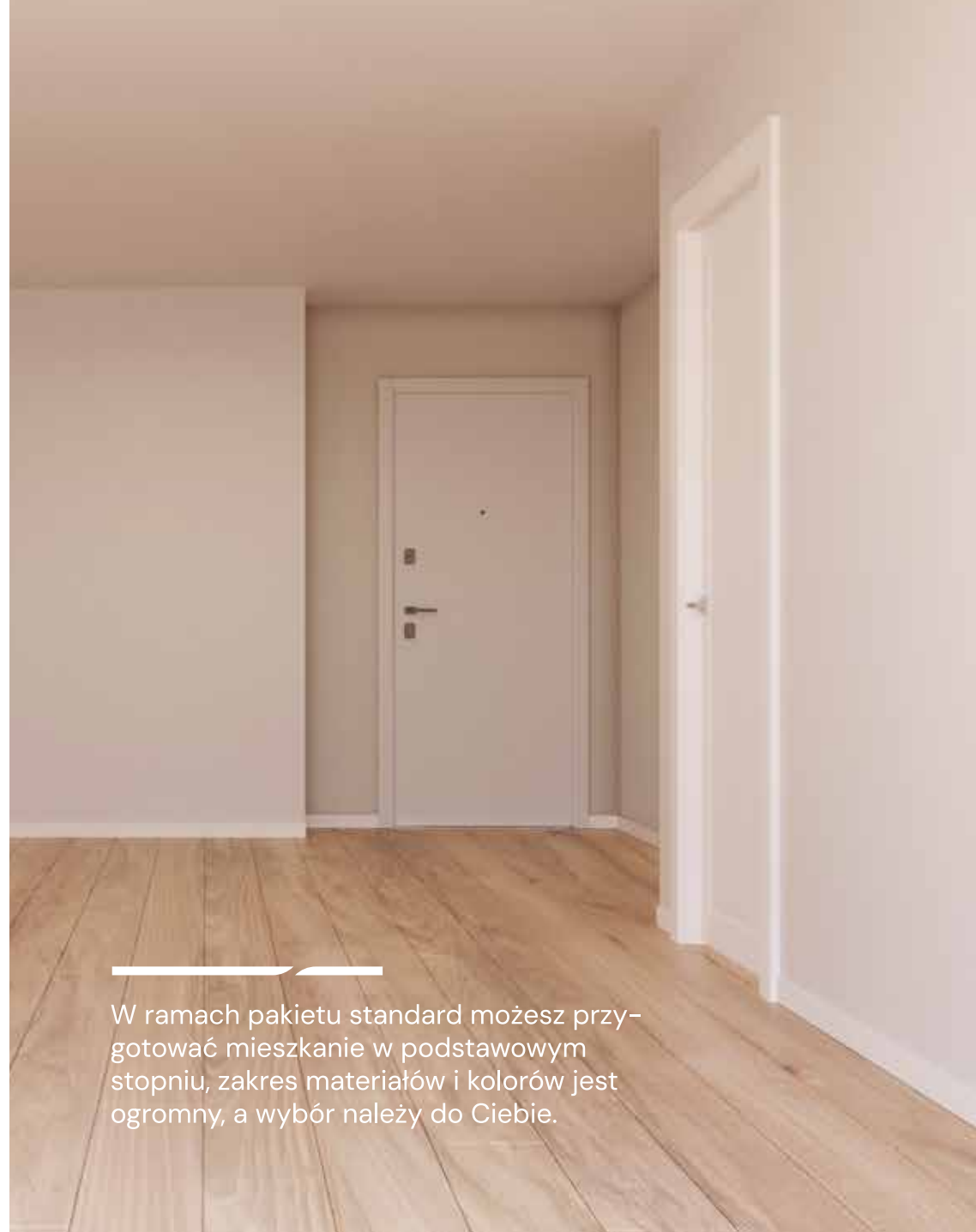
Opiekun projektu będzie na bieżąco informować Cię o postępach prac. Dzięki regularnym raportom, zawsze będziesz wiedział/a, co się dzieje w Twoim mieszkaniu.

36 miesięcy gwarancji

Wszystkie nasze prace są objęte 36-miesięczną gwarancją. Dbamy o każdy szczegół, abyś mógł/mogła cieszyć się solidnym i trwałym wnętrzem przez długie lata.



Pakiet Standard



W ramach pakietu standard możesz przygotować mieszkanie w podstawowym stopniu, zakres materiałów i kolorów jest ogromny, a wybór należy do Ciebie.



Pakiet Premium – co zawiera?

1. Zabezpieczenie stałych elementów wyposażenia

2. Podstawowe prace

- gruntowanie ścian i sufitów z materiałem,
- malowanie ścian i sufitów (z materiałem, farba Flugger).

3. Elementy stałe

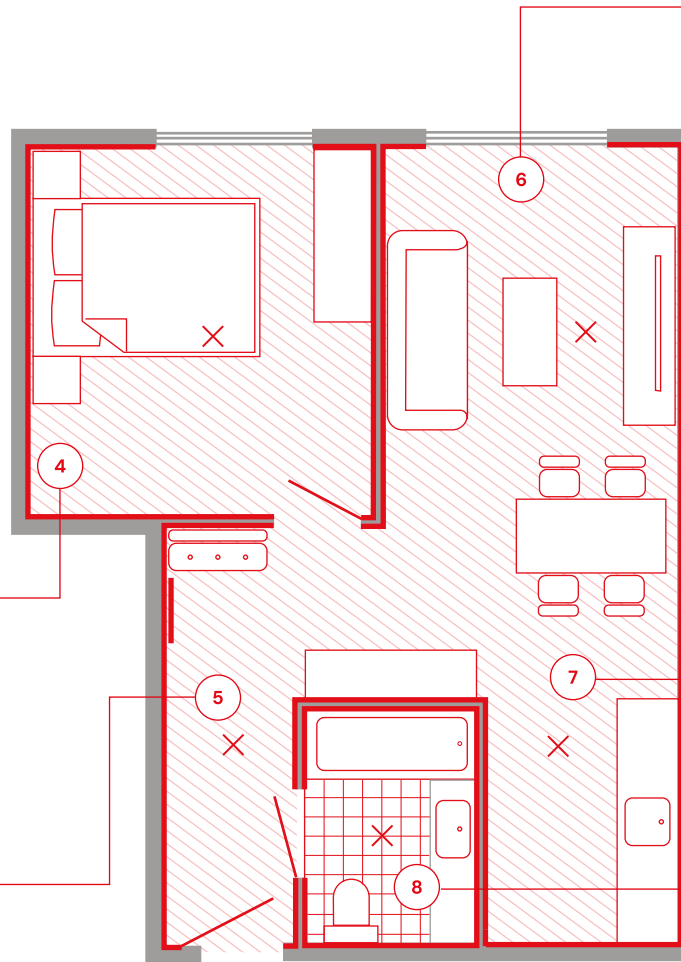
- panele AC4 /AC5 z montażem,
- montaż listew przypodłogowych (z materiałem),
- drzwi przylgowe z ościeżnicami i klamkami (z montażem).

4. Sypialnia

- łóżko z tapicerowanym wezgłowiem,
- materac (klasa średnia),
- 1-2 stoliki nocne,
- szafa 1-2 m,
- oświetlenie sufitowe – 1 punkt.

5. Przedpokój

- szafa 0,75-1,25 m,
- siedzisko,
- lustro,
- oświetlenie sufitowe – 1 punkt.



6. Salon

- sofa/narożnik,
- stolik kawowy,
- szafka RTV,
- stół + 4 krzesła,
- oświetlenie sufitowe – 1 punkt.

7. Kuchnia

- zestaw mebli kuchennych z oświetleniem podszafkowym,
- oświetlenie sufitowe – 1 punkt.

8. Łazienka

- wykonanie hydroizolacji z taśmą uszczelniającą,
- montaż wyposażenia: toaleta, umywalka, brodzik z kabiną lub wanna,
- bateria umywalkowa i wannowa /prysznicowa (z montażem),
- montaż płytek 60x30cm lub 60x60cm (z materiałem),
- wklejenie lustra (bez fazy) do 1,5m²,
- oświetlenie sufitowe – 1 punkt.

✚ 1,5h konsultacji z projektantem

Pakiet Premium

Konsultacja z projektanem

1,5 godziny konsultacji pomoże Ci dobrać materiały, wyposażenie i kolory, które idealnie dopełnią Twoją przestrzeń.

1

Wizualizacja łazienki

Pokażemy Ci, jak będzie wyglądać Twoja łazienka, zanim zaczniemy prace.

3

Raportowanie

Będziemy na bieżąco informować Cię o postępach. Opiekun projektu zadba o to, abyś zawsze był/a na bieżąco z każdym etapem prac.

5

36 miesięcy gwarancji

Nasze prace objęte są 36-miesięczną gwarancją, co daje Ci pewność trwałości i jakości wykonania na lata.

7

2

Moodboard

Przygotujemy moodboard, który pokaże Ci zestawienie materiałów, faktur i kolorów, abyś mógł/mogła zobaczyć, jak będą ze sobą harmonizować.

4

Konsultacja techniczna przy odbiorze mieszkania

Jeśli tego potrzebujesz, możemy zaoferować konsultację techniczną przy odbiorze mieszkania, co ułatwi dalsze prace wykończeniowe.

6

Gruntowne sprzątanie i utylizacja odpadów

Po zakończeniu prac przygotowujemy mieszkanie tak, aby było gotowe do zamieszkania. Teraz możesz skupić się na wyborze dodatków, które dodadzą wnętrzu osobistego charakteru.



Powierzchnia 79,68 m².
Końcowy koszt – 170 780 zł netto w tym sprzęt AGD.





Wygodna, miękka sofa marki Benet Sleep zapewnia wspaniały wypoczynek w promieniach porannego słońca.



Powierzchnia 55 m².
Końcowy koszt - 121 804 zł netto w tym sprzęt AGD.





Fronty górnych i dolnych szafek wykonane z laminowanej płyty. Okucia i zawiasy Blum zapewniają trwałość i wygodę użytkowania. Kuchnia wyposażona w oświetlenie podszafkowe oraz zlewozmywak z ociekaczem i baterią Deante.

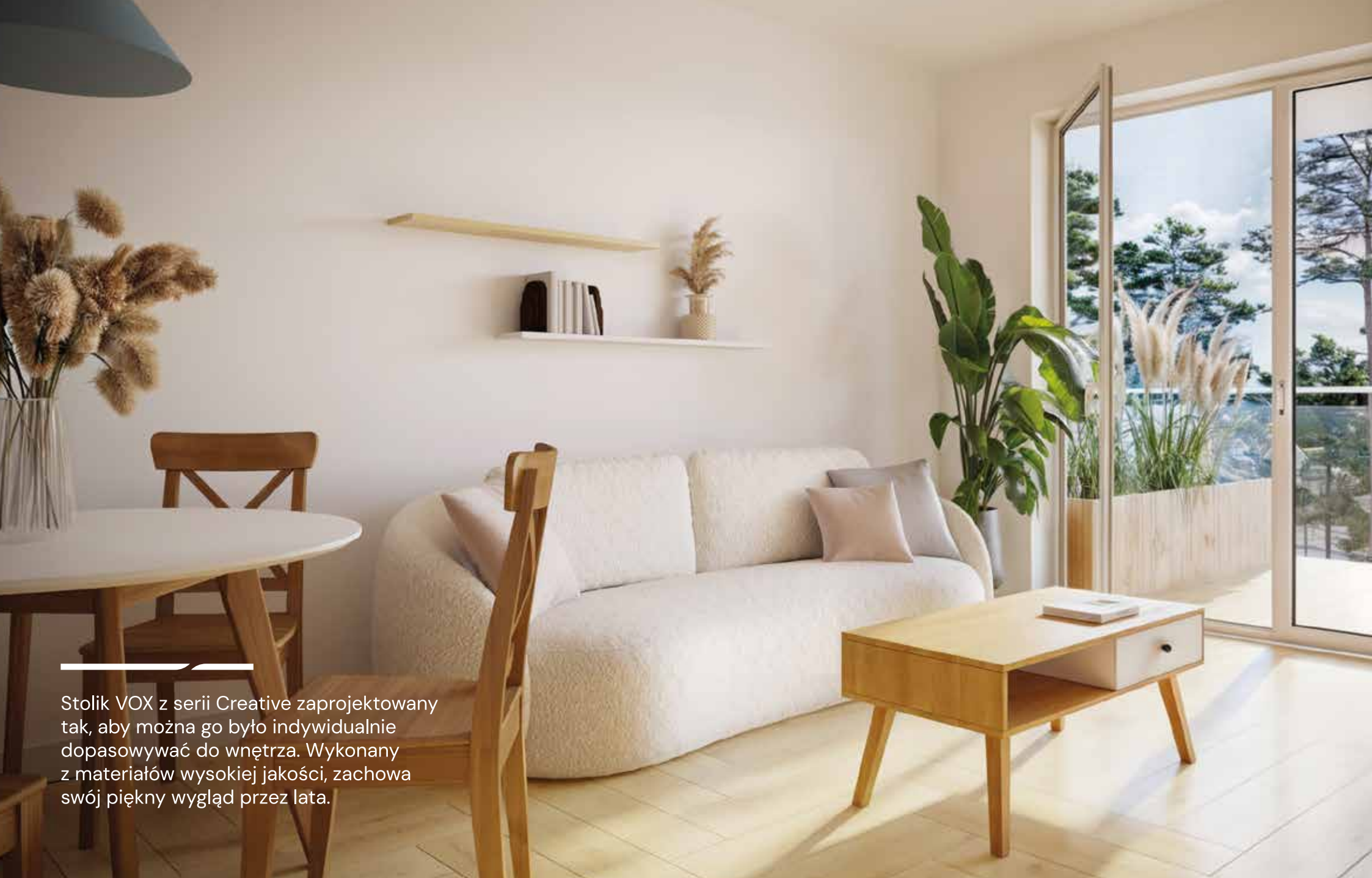


Powierzchnia 45 m².
Końcowy koszt – 102 414 zł netto w tym sprzęt AGD.





Kontrastujący z ciepłym drewnem i tapicerką, niebieski kolor ściany to Focused Blue od Flügger Flutex Pro 5 – matowa farba o wysokiej sile krycia, odporna na czyszczenie.



Stolik VOX z serii Creative zaprojektowany tak, aby można go było indywidualnie dopasowywać do wnętrza. Wykonany z materiałów wysokiej jakości, zachowa swój piękny wygląd przez lata.

Pakiet Premium Plus – co zawiera?

1. Zabezpieczenie stałych elementów wyposażenia

2. Podstawowe prace

- gruntowanie ścian i sufitów z materiałem,
- malowanie ścian i sufitów (z materiałem, farba Flugger).

3. Elementy stałe

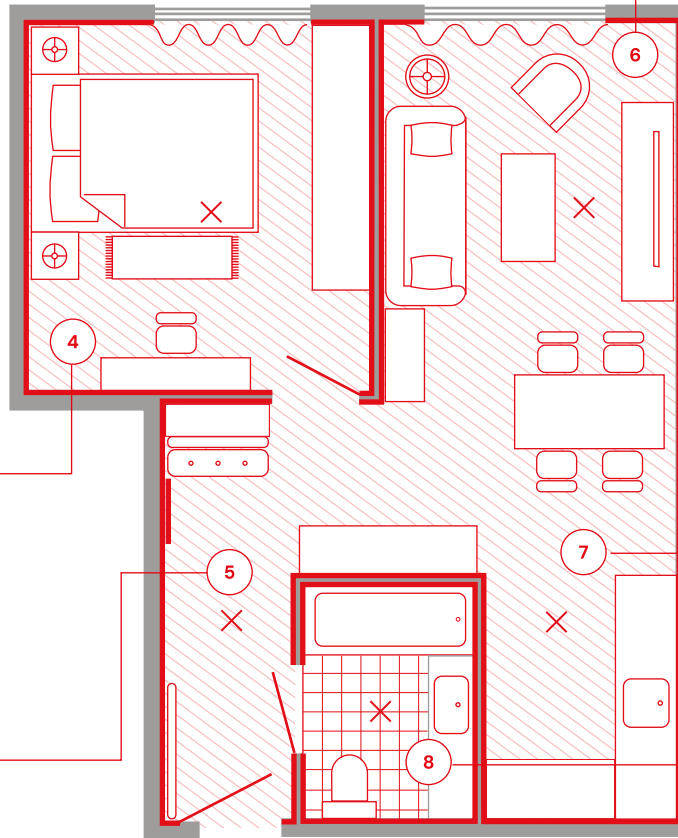
- panele AC4 /AC5 z montażem,
- montaż listw przypodłogowych (z materiałem),
- drzwi bezprzylgowe z ościeżnicami i klamkami (z montażem),
- oświetlenie sufitowe listwowe/ledowe,
- szyny w zabudowie / karnisz, firany, zasłony

4. Sypialnia

- łóżko z tapicerowanym wezgłowiem,
- materac (klasa średnia),
- 1-2 stoliki nocne,
- szafa 2-2,5 m,
- konsola z krzesłem,
- oświetlenie sufitowe – 1 punkt.

5. Przedpokój

- szafa 0,75-1,25 m,
- siedzisko,
- lustro,
- wieszak na panelu tapicerowanym,
- oświetlenie sufitowe – 1 punkt.



6. Salon

- sofa/narożnik,
- stolik kawowy,
- szafka RTV,
- stół + 4 krzesła,
- fotel,
- konsola,
- oświetlenie sufitowe – 1 punkt.

7. Kuchnia

- zestaw mebli kuchennych z oświetleniem podszafkowym,
- oświetlenie sufitowe – 1 punkt.

8. Łazienka

- wykonanie hydroizolacji z taśmą uszczelniającą,
- montaż wyposażenia: toaleta, umywalka, brodzik z kabiną lub wanna, bateria umywalkowa i wannowa /prysznicowa (z montażem),
- montaż płytek 60x30cm, 60x60cm, 60x120cm, dekor (z materiałem),
- wklejenie lustra (bez fazy) do 1,5m²
- oświetlenie sufitowe – 1 punkt.

✚ 2,5h konsultacji z projektantem

Pakiet Premium Plus

Konsultacja z projektanem

2,5 godziny indywidualnych konsultacji pomoże dobrać materiały, wyposażenie i kolory, idealnie dopasowane do Twoich potrzeb.

1

Wizualizacja pomieszczeń

Zobaczysz swoje mieszkanie w pełnej krasie dzięki 4-6 wizualizacjom wnętrza. Pomogą Ci one wybrać finalne wykończenia, które nadadzą wnętrzu wyjątkowy charakter.

3

Raportowanie

Opiekun projektu będzie z Tobą w stałym kontakcie, regularnie informując o postępach prac. Dzięki temu zawsze wiesz, na jakim etapie jesteśmy.

5

36 miesięcy gwarancji

Wszystkie nasze prace objęte są 36-miesięczną gwarancją, co daje Ci pewność solidności i trwałości na długie lata.

7

2

Moodboard

Stworzymy moodboard z najszerszym wyborem materiałów, faktur, kolorów i dodatków abyś mógł/mogła zobaczyć pełen potencjał swojej przestrzeni.

4

Konsultacja techniczna przy odbiorze mieszkania

Możemy przeprowadzić konsultację techniczną przy odbiorze mieszkania, aby wszystko było gotowe do dalszych prac wykończeniowych.

6

Gruntowne sprzątnie i utylizacja odpadów

Po zakończeniu prac zadbamy o każdy szczegół. Mieszkanie będzie czyste, pięknie wysprzątane, gotowe do zamieszkania – w pełni wykończone i umeblowane.



Powierzchnia 43,45 m².

Końcowy koszt – 133 116 zł netto w tym sprzęt AGD i RTV.





Drzwi wewnętrzne Porta to solidna konstrukcja oparta na pełnej płycie MDF i wytrzymałej ramie, gwarantująca trwałość oraz odporność na codzienne użytkowanie.

Powierzchnia 40,95 m².
Końcowy koszt - 126 119 zł netto zł w tym sprzęt RTV i AGD (Bosch).







Firany Dekoria z naturalnego, bawełnianego batystu w odcieniu złamanej bieli dodają intymności. Całość dopełnia winylowa tapeta, tworząc harmonijną i przytulną przestrzeń.

Powierzchnia 45,72 m².

Końcowy koszt – 139 470 zł netto w tym sprzęt AGD i RTV.



To Ty decydujesz, jak ma wyglądać Twoja przestrzeń – od koloru ścian po detale wykończenia. Tworzymy wnętrza, które idealnie pasują do Twojego stylu i potrzeb.





Starannie wykonane, łóżko sypialniane BenetSleep to połączenie designu i komfortu w każdej sypialni.

Powierzchnia 41 m².

Końcowy koszt – 126 259 zł netto w tym sprzęt RTV i AGD.

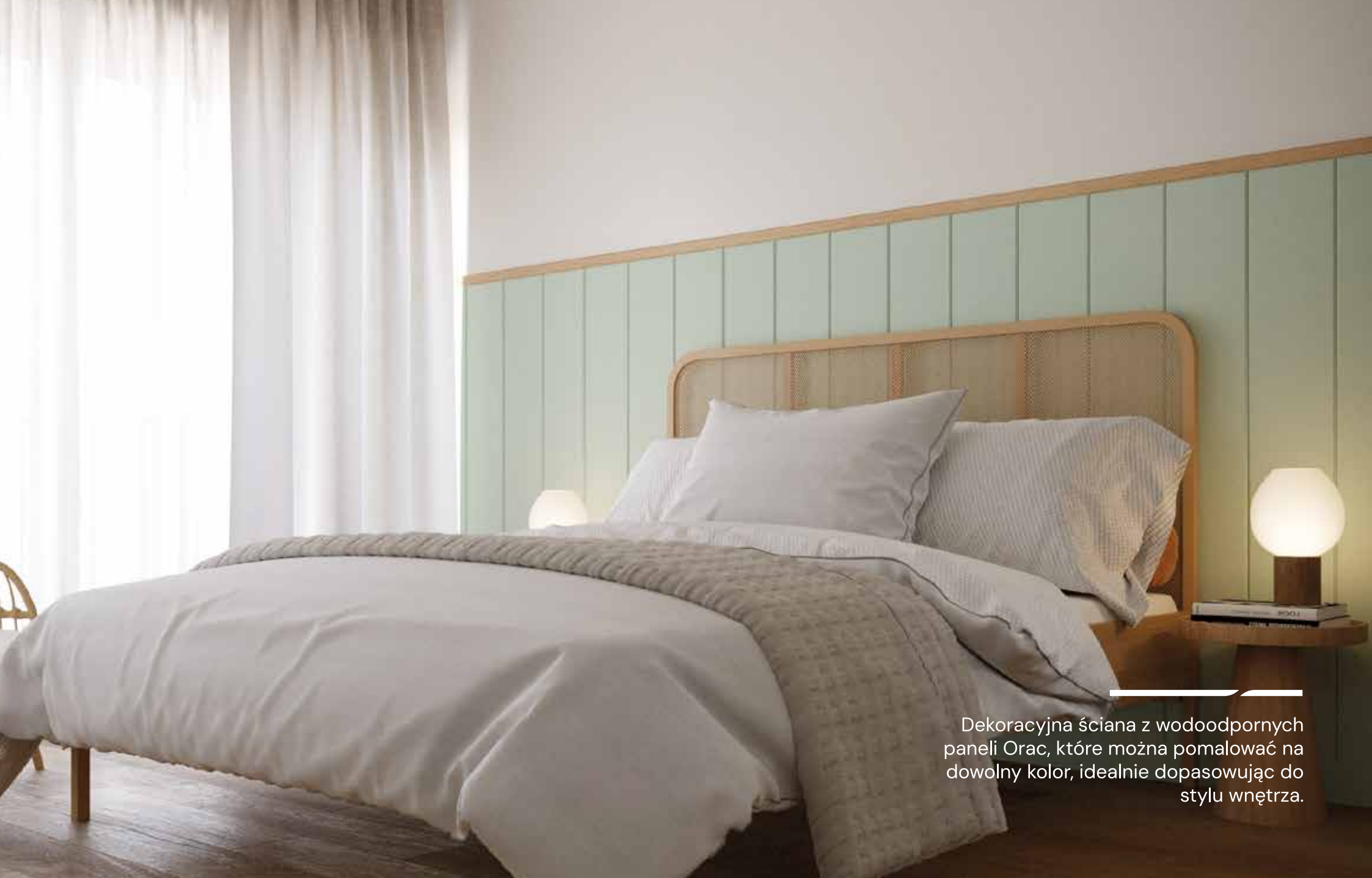


Kolorowa umywalka Omnires, wykonana z kompozytu dolomitowego, zachwyca wyrazistą, geometryczną formą i subtelnie płaskim rantem.






Jasne drewno, ciekawe tkaniny,
beż, biel i zieleń emanują natural-
nością i spokojem.



Dekoracyjna ściana z wodoodpornych paneli Orac, które można pomalować na dowolny kolor, idealnie dopasowując do stylu wnętrza.



**Marzysz o czymś wyjątkowym?
Chcesz indywidualny projekt i wnętrze?
Możemy przygotować coś specjalnie dla
Ciebie.**

Zapytaj u swojego dewelopera.
Przygotowujemy też pakiety dedykowane
dopasowane do konkretnej lokalizacji
i inwestycji.

Pakiet Indywidualny

Wykończenie apartamentu o powierzchni 96 m², w Szczecinie.

kwota inwestycji – 540 000 zł netto

We współpracy ze studiem projektowym IDSGN Paulina Olbrychowska zrealizowaliśmy wnętrze pełne charakteru dla artystki ze Szczecina.

Róż, jako mocny akcent nadaje przestrzeni wyjątkowy wyraz, przełamując surowość betonowej ściany. Wyrazista tkanina obiciowa oraz dopasowane oświetlenie podkreślają indywidualny styl i artystyczny temperament właścicielki, tworząc harmonijną, inspirowaną przestrzeń.







Jasna jadalnia z różowymi akcentami wprowadza świeżość i lekkość do przestrzeni. Delikatny róż podkreśla nowoczesny styl wnętrza, tworząc przytulne miejsce do wspólnych posiłków.



Wyraziste, kontrastowe obicie mebli wypoczynkowych od marki Śliwocki Home, idealnie pasuje do wnętrza i przełamuje delikatność różu, nadając całości charakteru.



Domowy gabinet ma minimalistyczny charakter. Ozdobnym akcentem są lampy Marset Ginger w formie dysków.

Pakiet Indywidualny

Dom pod Poznaniem – 180 m²,
kwota inwestycji – 378 000 zł netto

Realizacja wnętrza domu dla czteroosobowej rodziny, zaprojektowanego przez Happy Home Agata Beśka, trwała trzy miesiące.

Celem było stworzenie wygodnego i funkcjonalnego wnętrza, które jednocześnie cieszy oko i jest dopasowane do potrzeb domowników.

Salon, z wysokim sufitem i dużymi oknami, stał się centralnym miejscem domu. Optycznie powiększona przestrzeń, wypełniona naturalnym światłem, tworzy atmosferę swobody i elegancji, idealną do rodzinnych spotkań i relaksu.

Pokój dziecięcy powstał z myślą o komforcie i wszechstronności – sprzyja nauce, zabawie i odpoczynkowi. Żółte akcenty nadają mu energii, a szarość wprowadza ponadczasowy, minimalistyczny styl, dzięki któremu pokój będzie rósł razem z dzieckiem.





Otwarta przestrzeń, która łączy salon, jadalnię i kuchnię z wyspą – idealne miejsce na wspólne gotowanie, rozmowy i tworzenie domowych wspomnień.





W pokoju dziecięcym żółte akcenty dodają energii, a ponadczasowe szarości tworzą spokój i harmonię. To idealne miejsce, by dziecięca wyobraźnia mogła się rozwijać.







Jak wygląda nasza współpraca.



Materiały i partnerzy, z którymi tworzymy Twoje wnętrze

Flügger

 blum[®]

 PORTA
DRZWI

 VOX

ŚLIWOCKI
HOME

 E EGGER

 Nowodvorski
LIGHTING

 dekorio

 kronospan

 deante

 TK LIGHTING

 QUICK-STEP[®]

 ERKADO

Benet

Co zyskujesz współpracując z Lafrentz Home?

Doradztwo i wsparcie

Nasi fachowcy są z Tobą na każdym etapie projektu, pomagając w wyborze najlepszych rozwiązań i materiałów. Dzięki ich wiedzy i doświadczeniu Twoje wnętrze będzie idealne.

Optymalizację kosztów

Transparentne kosztorysy i brak niespodziewanych wydatków. Wszystkie koszty są jasno określone na początku współpracy, dzięki czemu unikasz niemiłych niespodzianek. Dopasujemy się do Twojego budżetu.

Terminowość

Ponad 98% naszych projektów kończymy na czas. Regularne raporty z postępów prac pozwalają Ci na pełną kontrolę nad projektem, bez stresu związanego z opóźnieniami. Jak się umawiamy na 2 miesiące – dowozimy w 2 miesiące.

Jakość i trwałość

Korzystamy z materiałów wysokiej jakości, a Ty dostajesz 36-miesięczną gwarancję na wykonane prace. Dbamy o każdy detal, aby Twoje wnętrze było trwałe i piękne.

Spokój i bezpieczeństwo

Regularne raporty z postępów eliminują potrzebę Twoich wizyt na budowie. Nie musisz znać się na technicznych szczegółach – to my dbamy o wszystko.



Porozmawiajmy o Twoim wnętrzu.

Chcesz mieć pewność, że Twoje mieszkanie
będzie zrobione fachowo, na czas i w budżecie?
Daj nam znać.

Czekamy na Twój telefon lub wiadomość.

tel.: +48 690 235 235
lafrentzhome.pl



Lafrentz Home jest
częścią Grupy Lafrentz



Lafrentz
PROJECT

Projektowanie i specyfikacje techniczne.

Lafrentz
ENERGY

Odnawialne źródła energii.

Lafrentz
CONSTRUCTION

Budownictwo ogólne i konstrukcje
żelbetowe.

Lafrentz
CONSULTING

Zarządzanie i nadzór inwestorski.

Lafrentz
ESTATE

Obrót nieruchomościami.



Lafrentz

tel.: +48 690 235 235
E-mail: home@lafrentz.pl

ul. Kamiennogórska 22
60-179 Poznań